

Техникалық паспорт

Технический паспорт

Қырық құдық ауылы орта мектебі

Средняя школа села Кырык құдық

**Инженерлік жабдыктарды және конструкциялық элементтерді
техникалық сипаттау**

Техническое описание конструктивных элементов инженерного оборудования

1	2	3	4	3	6
	Конструкциялық элементтердің атаулары Наименование конструктивных элементов	Конструкциялық элементтерді сипаттау (қндеу және т.с.) Описание конструктивных элементов	Техникалық жағдайы (шірік, жарық және т.с.) Техническое состояние (осадки, гниль, трещины	Ескеру % Износа	Ағымдағы өзгеріс Текущие изменения
2	Іргетасы. Фундамент а) сыртқы және ішкі қабырғалары / Наружные и внутренние стены	блоки.кирпич	удов	30	
3	Жабық-тары / Перекрытия	Шатырдағы Чердачное	плиты	удов	30
		Қаббатың арасындағы Междуэтажное	плиты	удов	30
4	Үйдің төбесі / Крыша	мягкая	удов	33	
5	Едендері / Полы	1 қаббатың 1-го этажа	дощатые	удов	30
		Кейінгі қаббатың Последующих этажей	дощатые	удов	33
6	Қуыстары / Проемы	Терезе / Окна	2-е створоч	удов	30
		Есік / Двери	феленч	удов	30
7	Ажарлау жұмыстары Отделочные работы	Ішкі / Внутренние	ошт/поб/окр	удов	33
		Сыртқы Наружные	ошт/поб/окр	удов	33
8	Ыстық су жүйесі / Горячее водоснабжение				
9	Су құбыры / Водопровод				
10	Канализациясы / Канализация				
11	Электр жарығы / Электроосвещение				
12	Пештен / Печное				
13	Пештен, газбен / Печное и газовое				
14	ЖЭС-нан/ от ТЭЦ				
15	ЖГВ-дан / от АГВ				
16	Жеке жылыту жүйесінен/ От индивидуальной отопительной	1 азоең На газе			
17	Аудандық қазандықтан/ От районной котельной	Қатты отпен На твердом			
		Газбен На газе			
18	Басқа жұмыстар Разные работы	Қатты отпен На твердом топливе			
19					
20					

Техникалық толқұжатқа қосымша берілетін құжаттар тізбесі:
Перечень документов, прилагаемых к техническому паспорту:

1. Әр қабаттың жоспары / поэтажные планы _____
2. Әр қабаттың жоспарына экспликация _____
Экспликация к поэтажным планам _____
3. Ерекше белгілер _____
Особые отметки _____

**Жер телімінің экспликациясы ш.м.
Экспликация земельного участка м.2**

Жері бөлінген құжаттар бойынша / по земельному документам	Іс жүзіндегі пайдалану / по фактическому использованию	Құрылысты салынған алан / застроенная площадь		Құрылысы салынбаған алан Незастроенная площадь			
		Барлығы / Всего	Негізгі құрылыс астындағы / Под основными строениями	Басқа құрылыстардың астындағы / под прочими постройками и сооружениями	Асфальттік төселім/асфальт овые покрытия	Басқа да тегістелуі/прочие замощения	Тапырақ/грунт
1.	2.	3.	4.	5.	6.	7.	8.
		1647	1579,0	68,0			

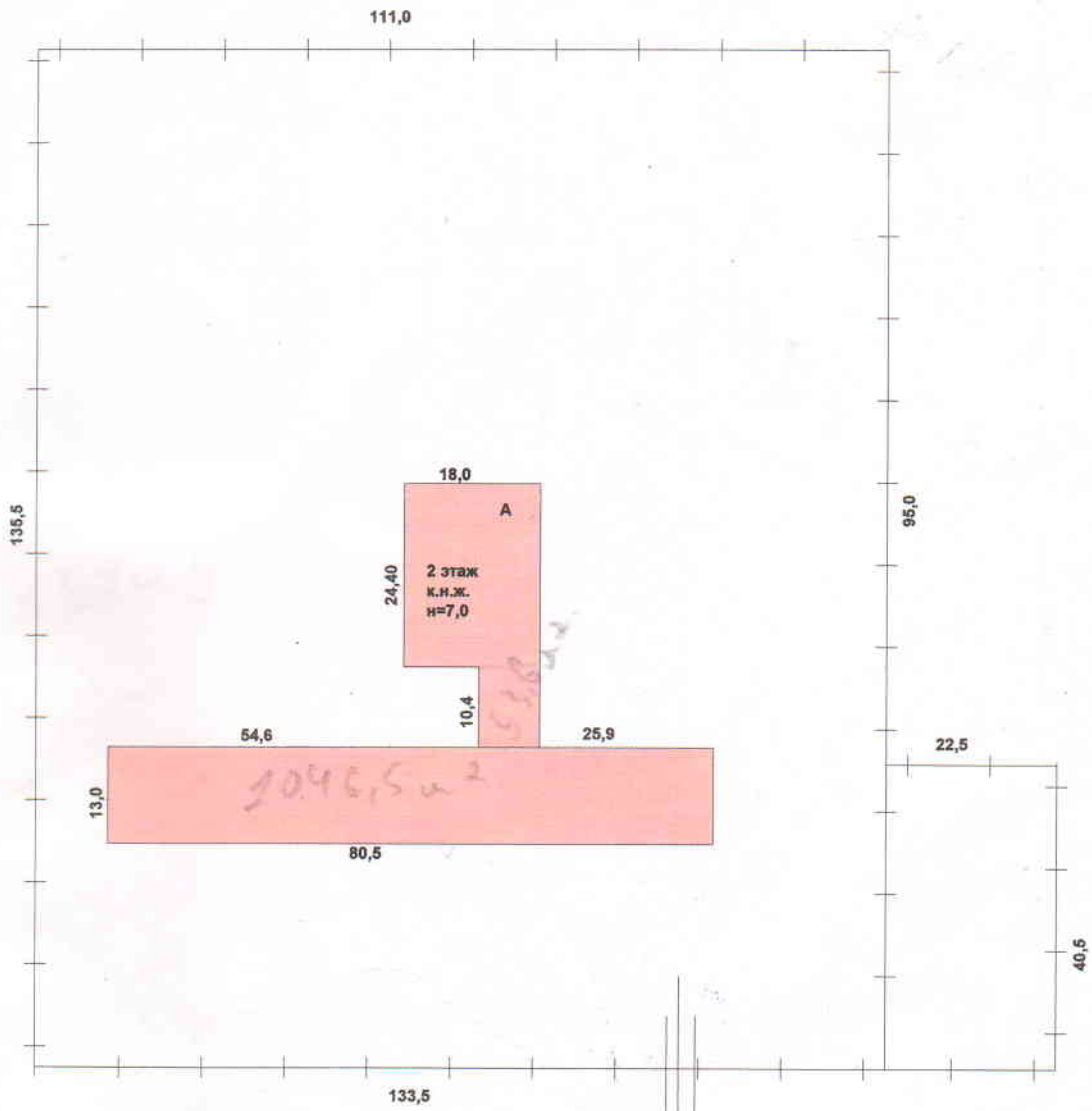
Құрылысы салынбаған алан / Незастроенная площадь

Жабдықталған алаңдар / оборудованные площадки			Соның ішінде / В том числе			
Барлығы / Всего	Балаларға арналған / Детские	Шаруаш Хозяйственные	Барлығы / Всего	Ағаш шоқтары, гүлді клумбалар/ Газоны, цветоч.клумбы	Бақша/ Огород	Басқалар / Прочие

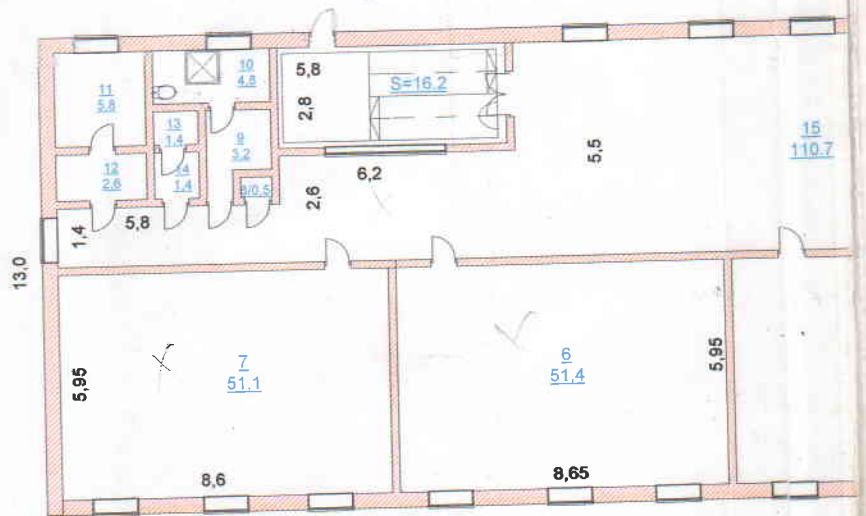
**Негізгі және қызметтік құрылыстардың, суық аула құрылыстардың, жергілікті, аулалық ғимараттардың қызметті мен сипаттамасы
Назначение и характеристика основных и служебных строений, холодных пристроен, подвалов, дворовых сооружений, замещений**

Жоспар бойынша литер. по	Алаңы ш.м. / Площадь кв м.	Көлемі т.м. / Объем м3	Тезу % / Износ	Конструкциялық элементтерді сипаттау/ Описание конструктивных элементов					
				Іргетасы / Фундамент	Қабырғалар мен қоршаулар / Стены и	Төселімі / перекрытия	Төбесі / крыша	Едені / полы	Қуыстары / Проемы
1.	3.	4.	5	6.	7.	8.	9.	10.	11.
A	1579,0	11053	30-33	ж.б.блоки	кирпіч	плиты	мягкая	дошат	простые
B	68,0	238	30	ж.б.блоки	шл.блоки	дошат	шифер	дошат	простые

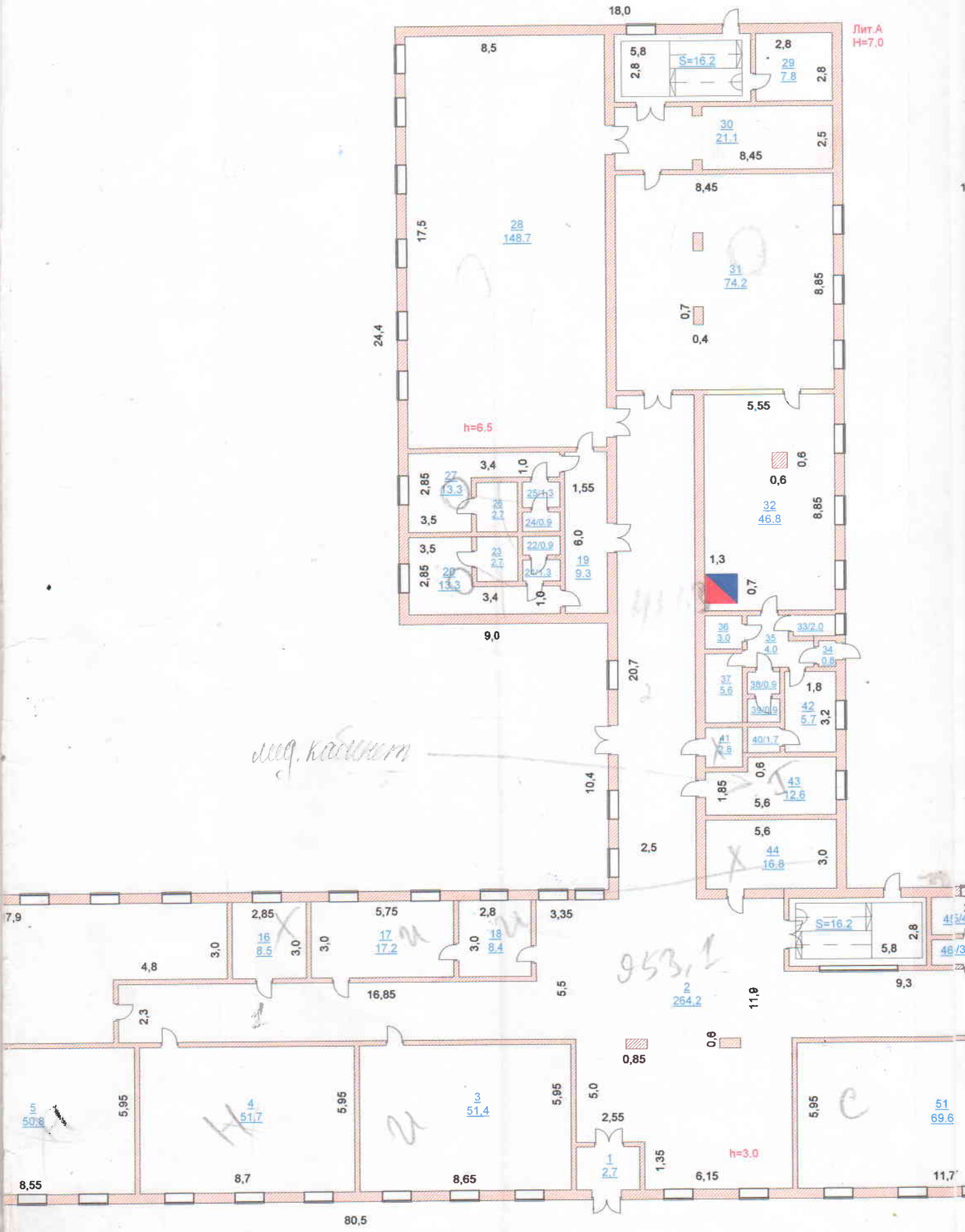
ҮЙ ИЕЛІГІНІҢ СЫЗБАЛЫҚ ЖОСПАРЫ
 Қалада, қалалық поселкеде _____
С. Наурыз-құды Квартал _____
 _____ Көшесіндегі _____
 № _____ үй _____
 Иесі _____
 Масштабы 1:500



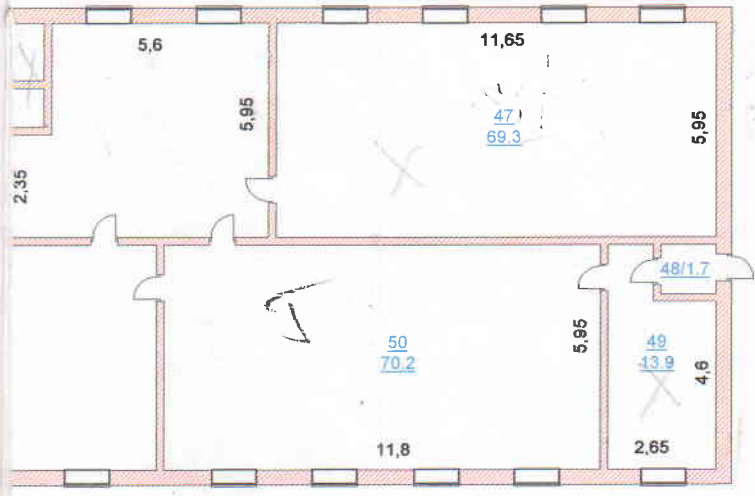
БӨЛІМ БАСТЫҒЫ Д. Д.
 МАМАН Д. Д.
 2009 . 10 . 10



Лит. А
Н=7,0



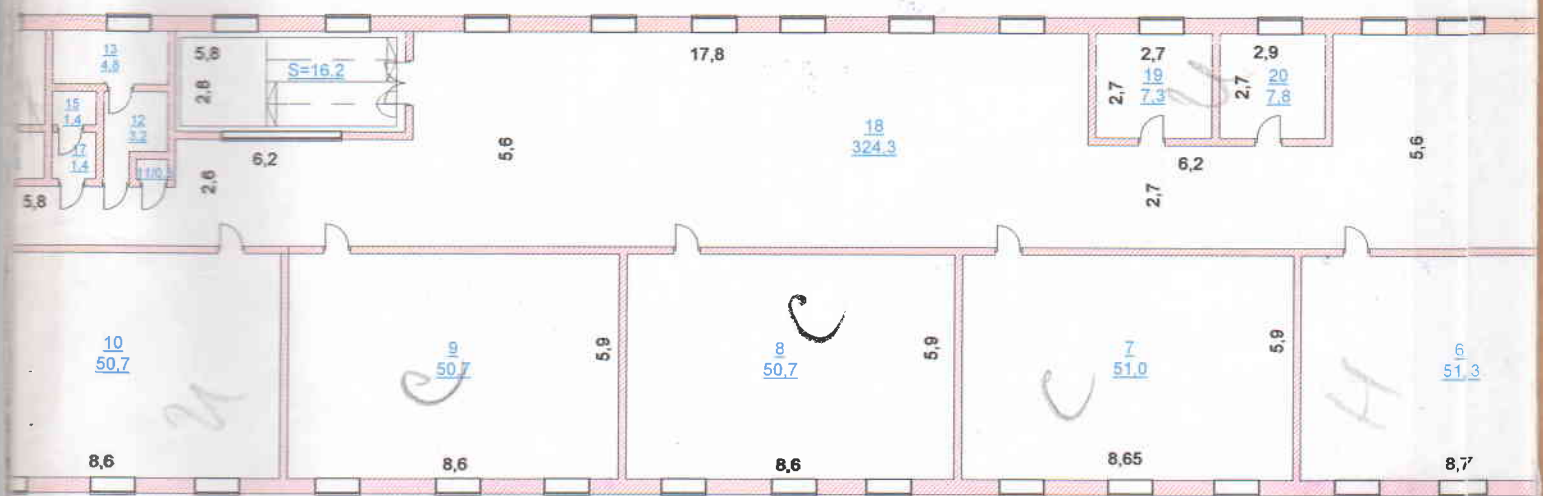
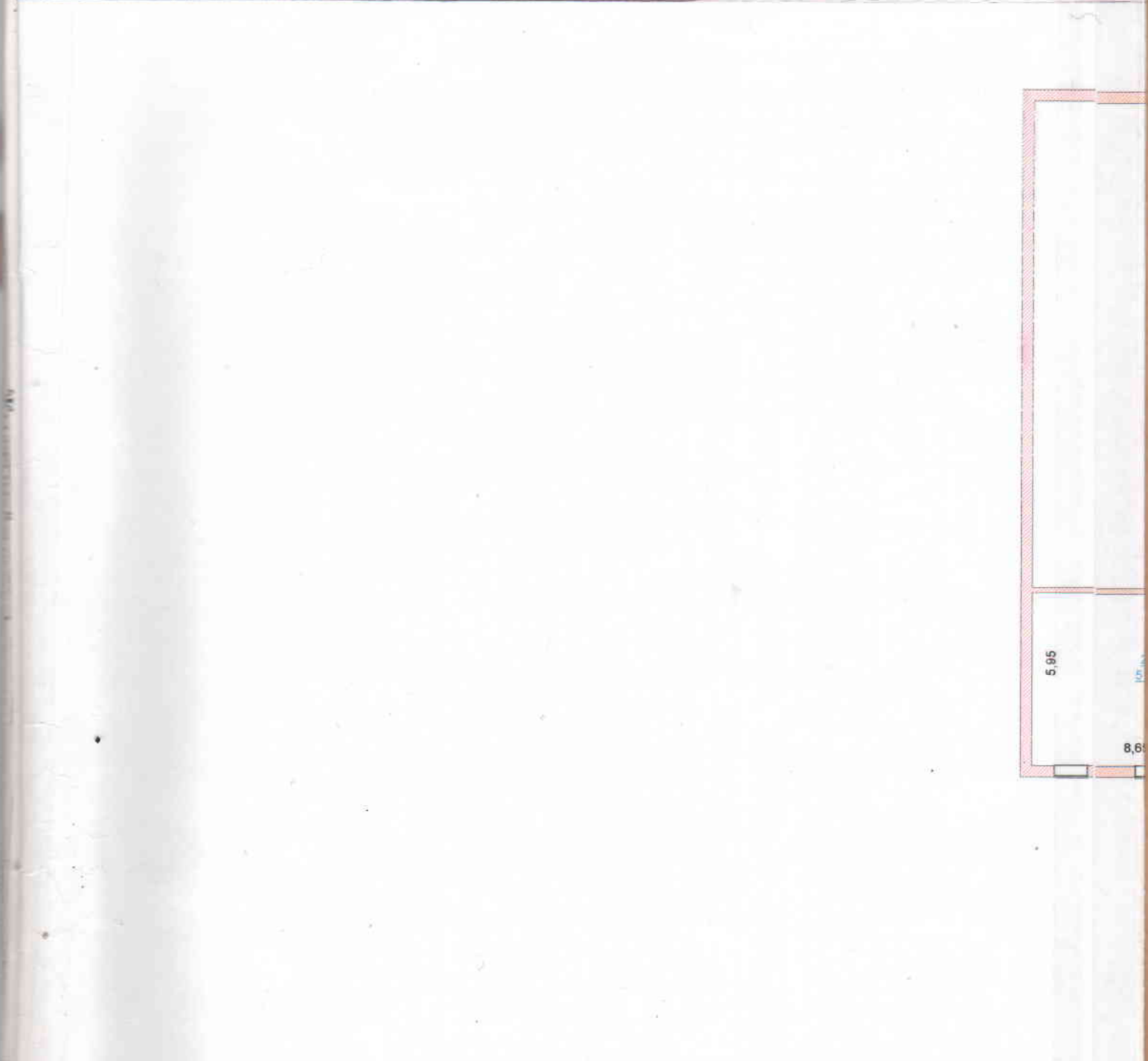
1390,4

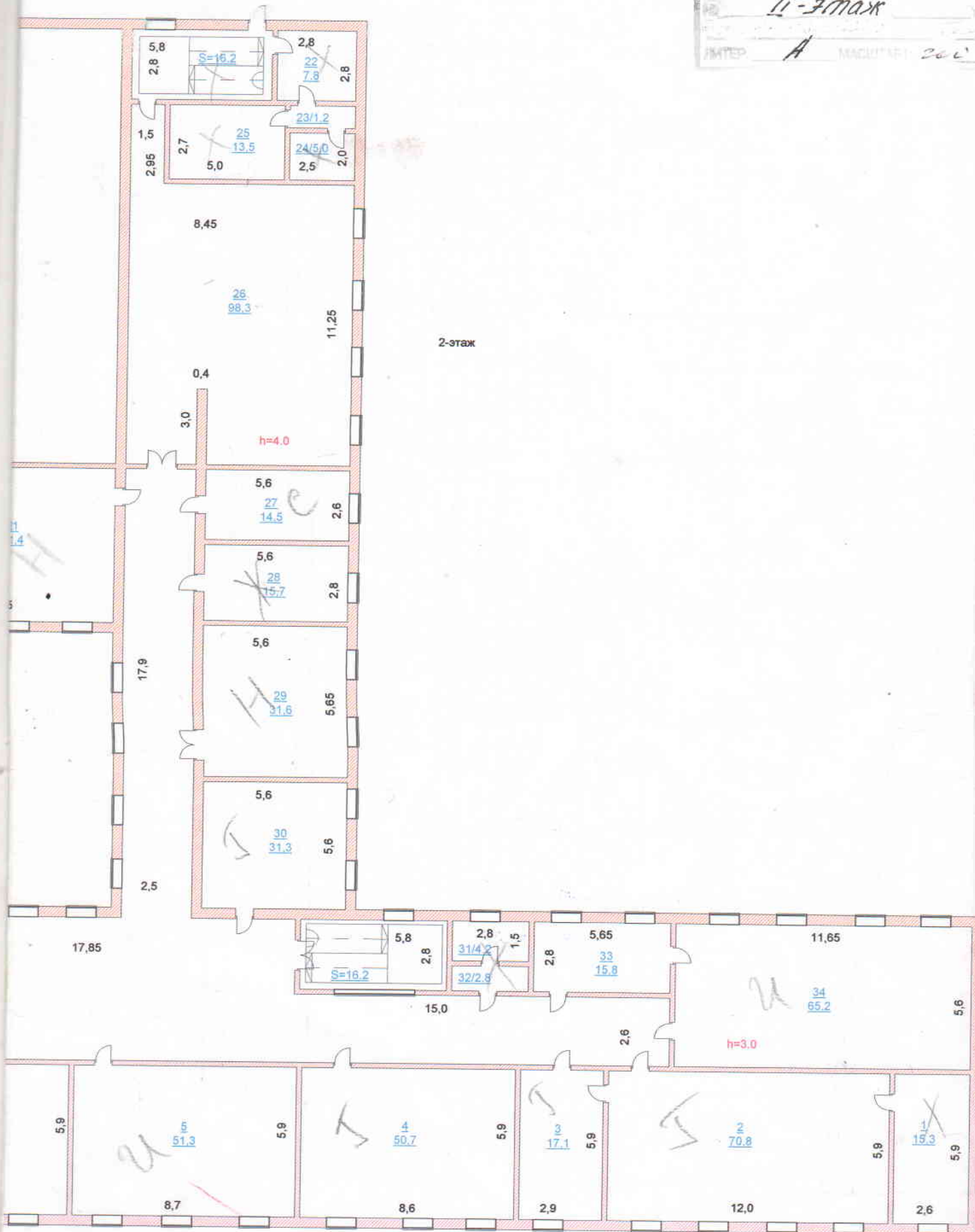


АТК/П...
[Signature]

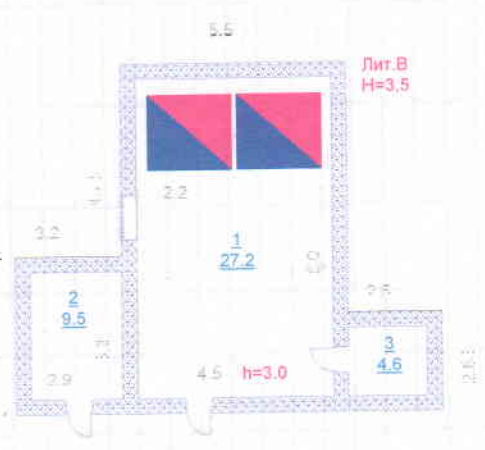
Жылжымайтын мүлік нысанынын жоспарына экспликация (к Ф-2)
 Экспликация к плану объект а недвижимого имущества

Жазбанын датасы / дата записи	Жоспар бойынша литер / литер по плану	Кабаттар / Этажи	Үй-жайдын, птердин нөмірі / Номер помещения / квартиры	Үй-жай, птер бөлiктерiнiн нөмірі / Номер части помещения, квартиры	Назначение помещений, квартир	Жалпы (пайдаланылуучу) /общая полезная площадь	8	9	10	11	12	13	14	15	16	17	18	19	20	21	22	23	24	25	26
10.10.00	А	1	32	32	кухня	46,8												46,8							
			33	33	подсобная	2,0																			2
			34	34	подсобная	0,8																			0,8
			35	35	коридор	4,0																			4,0
			36	36	подсобная	3,0																			3,0
			37	37	подсобная	5,6																			5,6
			38	38	подсобная	0,9																			0,9
			39	39	подсобная	0,9																			0,9
			40	40	подсобная	1,7																			1,7
			41	41	подсобная	2,8																			2,8
			42	42	подсобная	5,7																			5,7
			43	43	класс	12,6									12,6										12,6
			44	44	подсобная	16,8																			16,8
			45	45	подсобная	3,7																			3,7
			46	46	подсобная	69,3												69,3							69,3
			47	47	библиотека	1,7																			1,7
			48	48	тамбур	13,9										13,9									13,9
			49	49	мастерская	70,2										70,2									70,2
			50	50	мастерская	69,6										69,6									69,6
			51	51	класс	1321,8																			1321,8
			итого по 1-этажам			48,6	59,6								21,1	320,2		103,3	121,0	200,1					496,5
			итого по 1-эт.с лес пл			1370,4	59,6								21,1	320,2		103,3	121,0	200,1					545,1





К.С.АТЛАН, К.Т.С.С.П.
 К.Т.С.С.П. КОМПЛЕКСИДЕР
 № _____ ҮН
 ЛАЙТЕ: **В** НАСЫТТАН: 2006



А.А.А.А.А.А.А.
 [Signature]

Жылжымайтын мүлік нысанынын жоспарына экспликация (к Ф-2)
Экспликация к плану объекта недвижимого имущества

1	2	3	4	5	6	7	8	9	10	11	12	13	14	15	16	17	18	19	20	21	22	23	24	25	26	
Жазбанын датасы / дата записи	Жоспар бойынша литер / литер по плану	Кабаттар / Этажи	Үй-жайдын, петиердин нөмірі / Номер помещения квартиры	Үй-жай, петиер бөлүктөрүнүн нөмірі / Номер частей помещения, квартиры	Үй-жай петиер бөлүктөрүнүн кызмат / Назначение частей помещений, квартиры	Жалпы (пайдалы) /общая(полезная)	Түрүндүк/Кимия	Түрүндүк емес / Нежилая	жекепеген петиерде / в отдельных квартирах	отдельных квартирах	Конакуйлерде / в гостиницах	Саудалык / Торговая	раттар / пром-производства зданий	Коймалык / Складская	Халык-аарту мекемелери / учреждения народного образования	Түрмөстүк кызмат көрсөтүү кесипорындары/ предшпий	Баскаруу үйүндөрдү мен и мекемелери / организаций и учреждений управления	Корамлык тамактандыруу / общественное питание	Ленгалык сактау мекемелери / учреждения здравоохранения	Лене тарбияси-спорттык физкультуруно-спортивная	Лене тарбияси-спорттык мекемелери / учреждения физкультуры и искусства	Көлік гимараттары мен имараттары / Транспортных средств и сооружений	сооружение инженерных сетей	Гараждар / гаражи	Баскаларды / прочие	
10.10.00В		1		1	котельная	27,2																27,2				
				2	дизельная	9,5																				9,5
				3	комната	4,6	4,6																			
					итого	41,3	4,6																27,2			9,5
					итого по зданию	2637,3	64,2								29,5	864,0		181,3	121,0	14,5	200,1	127,5	27,2			1008,0